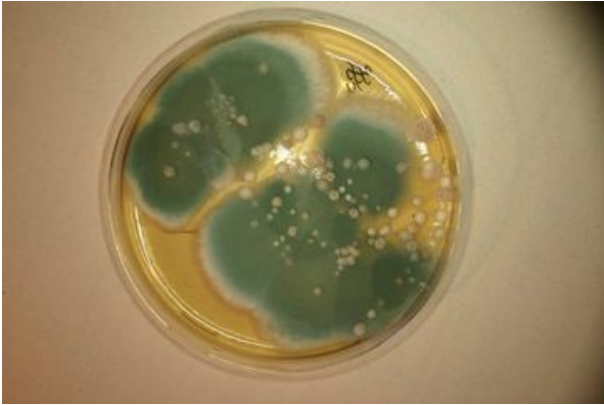


III. Mykotoxikologisch



© Archiv

III. Toxikologische Analyse (über Partnerlabors)

Toxikologische Analyse (über Partnerlabors)

Deoxynivalenolanalyse (DON) mittels ELISA

Zearalenonanalyse (ZON) mittels ELISA

Durchführbarkeit von ELISA-Analysen bei den Futtermitteln

Gerste, Weizen, Hafer, Körnermais, Erbse und Mischungen aus diesen Komponenten sowie Maiskornsilagen, CCM, Futtersuppen und Soja

Mischfuttermittel werden aus analysetechnischen Gründen grundsätzlich nur mittels HPLC auf DON und ZON analysiert

III. Toxikologische Analyse (ueber Partnerlabors)

Toxikologische Analyse (über Partnerlabors)

Deoxynivalenolanalyse (DON) mittels HPLC

Zearalenonanalyse (ZON) mittels HPLC
